

Elektrozylinder Baugröße 2 COMPACT Typ: T6L2

Electric Actuator Size 2 COMPACT Type: T6L2

Vérin Electrique Taille 2 COMPACT Taille: T6L2

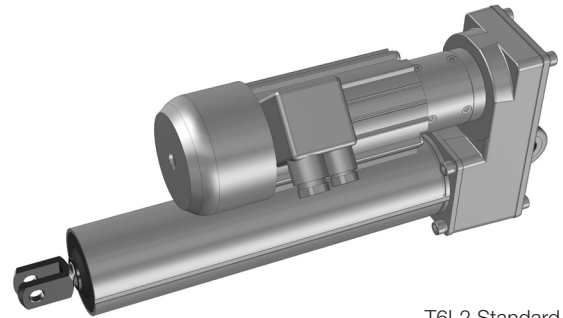
Cilindro Eléctrico Tamaño 2 COMPACT Tipo: T6L2



Befestigung: Gabelkopf / Auge
Mounting: Front clevis / Rear eye
Fixation: Chape d'attelage / Rotule
Fijación: Horquilla / Ojo atrás

Motor: Drehstrom 3x 230/400 V, 50 Hz, IP 54
Drive: Threephase 230/400 V, 50 Hz, IP 54
Motorisation: Triphasé 230/400 V, 50 Hz, IP 54
Motor: Trifásico 230/400 V, 50 Hz, IP 54

Haltebremse: 1x 230 V, 50 Hz, optional
Brake: 1x 230 V, 50 Hz, optional
Frein: 1x 230 V, 50 Hz, en option
Freno: 1x 230 V, 50 Hz, opcionalmente



T6L2 Standard

Technische Daten · Technical Data · Données Techniques · Datos Técnicos

Kraft Thrust	Geschw. Speed	Hub Stroke	Leistung Power	Nennstrom Current	Gewicht Weight	Bestell-Nr. Order No.
Force Esfuerzo	Vitesse Velocidad	Course Carrera	Puissance Potencia	Courant Corriente	Poids Peso	Ref. Commande No. de Pedido
kN	mm/s	mm	W	A	kg	T6L2 Standard
1,0	5	100	22	0,12	4,0	T6L2 - 01 01
		200	22	0,12	4,5	T6L2 - 01 02
		300	22	0,12	5,0	T6L2 - 01 03
		400	22	0,12	5,5	T6L2 - 01 04
	10	100	43	0,18	4,0	T6L2 - 01 05
		200	43	0,18	4,5	T6L2 - 01 06
		300	43	0,18	5,0	T6L2 - 01 07
		400	43	0,18	5,5	T6L2 - 01 08
	15	100	67	0,26	4,0	T6L2 - 01 09
		200	67	0,26	4,5	T6L2 - 01 10
		300	67	0,26	5,0	T6L2 - 01 11
		400	67	0,26	5,5	T6L2 - 01 12
2,0	2	100	22	0,12	4,0	T6L2 - 01 13
		200	22	0,12	4,5	T6L2 - 01 14
		300	22	0,12	5,0	T6L2 - 01 15
		400	22	0,12	5,5	T6L2 - 01 16
	5	100	43	0,18	4,0	T6L2 - 01 17
		200	43	0,18	4,5	T6L2 - 01 18
		300	43	0,18	5,0	T6L2 - 01 19
		400	43	0,18	5,5	T6L2 - 01 20
	10	100	67	0,26	4,0	T6L2 - 01 21
		200	67	0,26	4,5	T6L2 - 01 22
		300	67	0,26	5,0	T6L2 - 01 23
		400	67	0,26	5,5	T6L2 - 01 24
	15	100	86	0,31	4,5	T6L2 - 01 25
		200	86	0,31	5,0	T6L2 - 01 26
		300	86	0,31	5,5	T6L2 - 01 27
		400	86	0,31	6,0	T6L2 - 01 28

Projektierungshinweis: Bei Nachlauf Hubreserven entsprechend Blatt 3.5.1 berücksichtigen.
Remark for project planning: Regarding coasting please consider info sheet 3.5.1.
Remarque sur la planification du project: Pour la distance d'arrêt de la tige après la mise hors tension du vérin, se référer page 3.5.1.
Indicación para proyectar: Tener en cuenta la velocidad de inercia con respecto a la carrera, según las instrucciones de servicio 3.5.1.
Seite 3.5.225 = Näherungsschalter page 3.5.225 = détecteur de proximité
page 3.5.225 = prox. switches pagina 3.5.225 = detectores de proximidad

