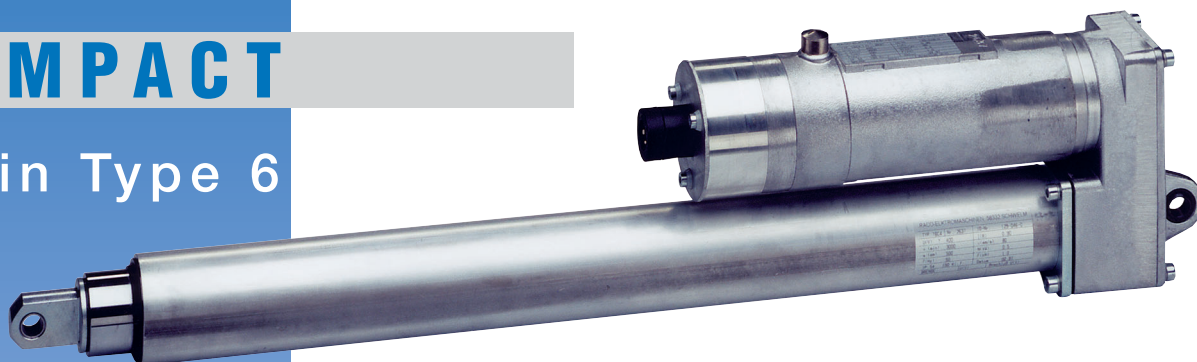


# SYSTEME MODULAIRE

# COMPACT

## Vérin Type 6

## RACO Vérin Electrique



## Le vérin électrique RACO COMPACT

Le vérin électrique RACO COMPACT réalise une force de réglage élevé bien que ses dimensions soient extrêmement petites. Tout comme dans le cas des vérins électriques haute puissance, le principe est purement électromécanique.

En tant que vérin électrique pouvant être utilisé de manière multiple pour les mouvements de poussée et de traction, le RACO COMPACT est caractérisé par les propriétés suivantes:

- Construction compacte à puissance élevée
- Construction et exécution robustes pour l'industrie
- Convient aux domaines d'application aux nombre d'opérations élevés
- Fiabilité et précision de positionnement élevées
- Grande variabilité grâce aux nombreuses options
- Pas de maintenance grâce à lubrification pour la durée de vie

Le vérin RACO COMPACT est compétitif et, de par sa construction, ses dimensions réduites en font un élément idéal de positionnement dans un environnement industriel pour la commande de:

- robots, aménages de pièces, scènes, tables élévatrices
- clapets, soupapes, pousseurs, portes, barrières
- accouplements, freins, fermetures
- crochets, tableaux d'affichage, pistolet de peinture
- tout système nécessitant un déplacement.

Pour l'exécution des vérins électriques, les formes de construction suivantes sont disponibles:

- Forme de construction droite (avec moteur/moto-réducteur)
- Forme de construction parallèle

petit

avantageux

pour l'industrie

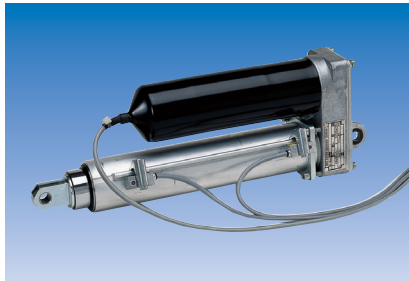


### RACO-COMPACT les caractéristiques techniques

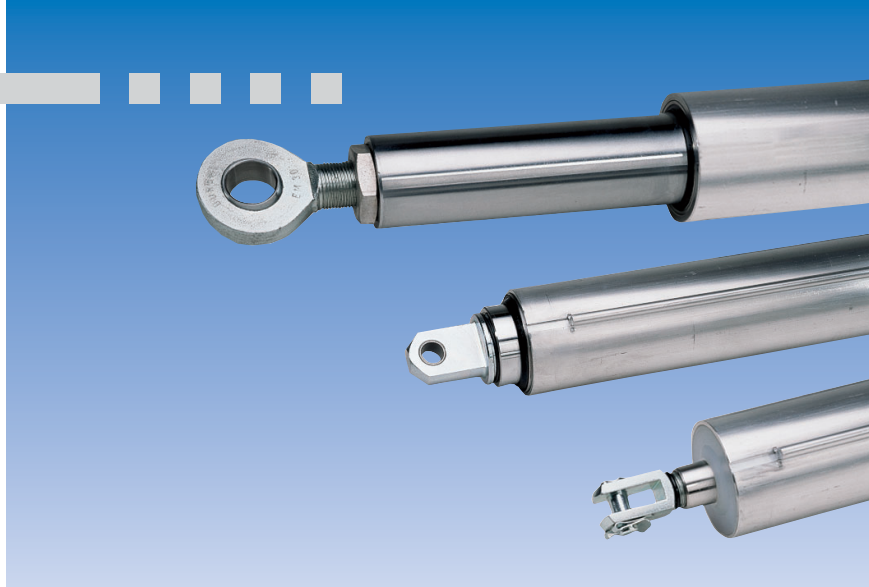
Taille	Charge	Course	Vitesse de translation avec vis à filet trapézoïdale
2	0,5 - 2,0 kN	50 - 400 mm	5 - 80 mm/sec.
4	1,0 - 7,5 kN	50 - 600 mm	5 - 80 mm/sec.
6	7,0 - 15,0 kN	50 - 800 mm	10 - 60 mm/sec.
7	15,0 - 40,0 kN	50 - 1000 mm	10 - 30 mm/sec.

cert. selon  
DIN EN ISO 9001

Le tableau montre des caractéristiques techniques des différentes tailles de construction. D'autres forces et vitesses sur demande !



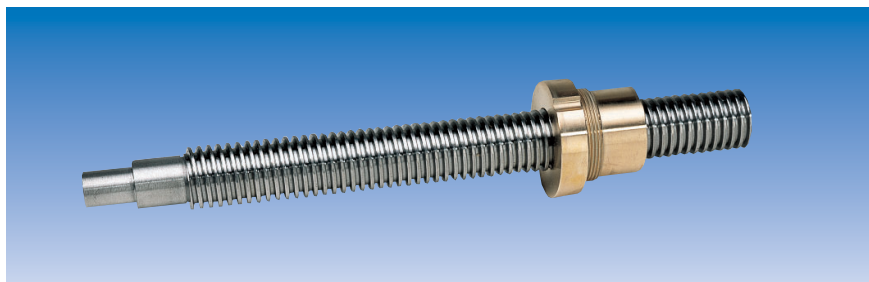
Le vérin COMPACT avec moteur IP 65



Tige de vérin avec chape de fixation



Carter de liaison avec courroie crantée

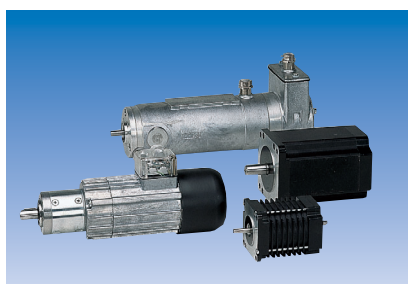


Vis à trapézoïdal avec écrou

Le vérin RACO COMPACT a été conçu avec des composants sans entretien pour assurer une transmission de puissance maximum dans un encombrement réduit. La partie interne du vérin est marquée par le savoir-faire de dizaines d'années, des vérins RACO.

Une sécurité de service élevée, un fonctionnement silencieux et une longue durée de vie sont obtenus par:

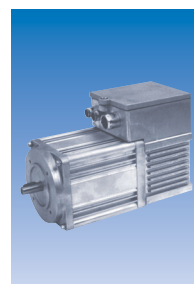
- la tige d'entraînement fortement dimensionnée et l'unité de palier, y compris l'atténuation de fin de course
- le matériau spécial de l'écrou de tige en liaison avec le graissage «longlife»
- la précision de profilé élevée du système de tige et d'écrou spécial
- et la proportion de support élevée grâce au dimensionnement du système de tige et d'écrou



Les moteurs

Les moteurs ont un IP 54 avec un réducteur planétaire. Ils sont livrables en courant continu, alternatif ou courant triphasé (ISO F). Il est aussi possible de livrer le moteur spécial RACO IP 65 avec trois sondes PTC ou avec un contact thermique.

Suivant les applications, le vérin COMPACT est livrable en version vis à filet trapézoïdal ou vis à billes pour assurer une fréquence de manoeuvre élevée et une grande précision de positionnement.



Moteur de positionnement et de réglage



Boîtier de commande

De manière standard, le RACO COMPACT est disponible avec les caractéristiques techniques suivantes:

- Course jusqu'à 1000 mm max.
- Vitesse translation jusqu'à 80 mm/seconde max.
- Charge nominale jusqu'à 40 kN max.

Pour des demandes spéciales, contacter l'usine!



RACO-Elektro-Maschinen GmbH  
 Jesinghauser Str. 56-64  
 58332 Schwelm/Allemagne  
 Tel.: (+49) (2336) 4009-0  
 Fax.: (+49) (2336) 400910  
 e-Mail: RACO@raco.de  
 Internet: <http://www.raco.de>